



HYDRAFIX

FICHA TECNICA

MULTICOLLAR INTUMESCENTE
AF INOX 250 CM EI 120/180.

FECHA

15/05/2018

REVISION

REFERENCIA

AFG250MC



DESCRIPCIÓN:

Collarín metálico formado con un rollo de banda continua troquelada en acero inoxidable en su parte externa y en su interior una cinta de material intumescente. Este collarín se adapta perfectamente a cualquier diámetro de tubería y permite ser cortado fácilmente. Esto hace que este sistema de sellado sea muy versátil pues cortaremos lo que necesitemos para cada tubería.

Los collarines se pueden cortar a medida y se aplican sobre tuberías que van desde Ø30 mm hasta Ø250 mm.

MATERIALES:

El exterior: Acero Inoxidable AISI 304

El interior: Material Intumescente Firefill 50.

APLICACIONES:

El collarín se fija al soporte y queda abrazando rodeando la tubería a sellar. En caso de incendio la tubería plástica se destruye por el calor. Este calor provoca que el grafito del collarín expanda en su interior, tomando volumen y cerrando el hueco que deja la tubería destruida. De esta manera impedimos que el humo y la llama pase a otras plantas o locales.

CARACTERISTICAS:

Dimensiones banda metálica: 2.500 x 50 mm.

Dimensiones banda intumescente: 8.600x50x4 mm.

Color: Acero Inox. brillante (banda metálica), negro (banda intumescente firefill 50)

Diámetro: desde 30 a 250 mm.

Tornillos 50 Uds.

Guía métrica 1.

Temperatura de activación: 180°C

Expansión libre: >20:1

ADVERTENCIAS:

Producto para uso profesional.

La parte intumescente contiene grafito y puede causar irritación a nivel de las manos y de los ojos. Se recomienda el uso de guantes durante la manipulación e instalación.

RESISTENCIA:

Clase EI 120 (EN 1366-3) Pared de cartón-yeso.

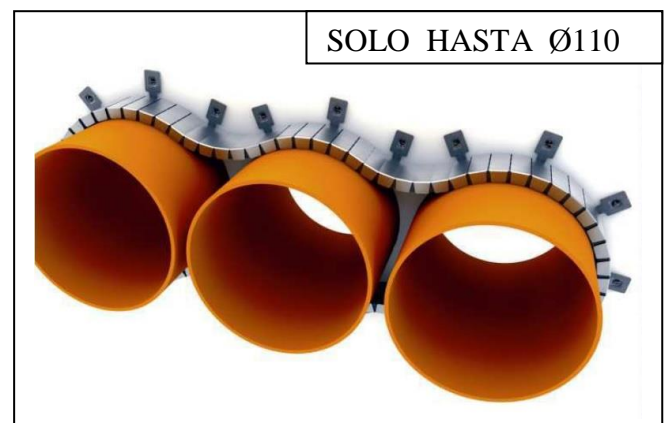
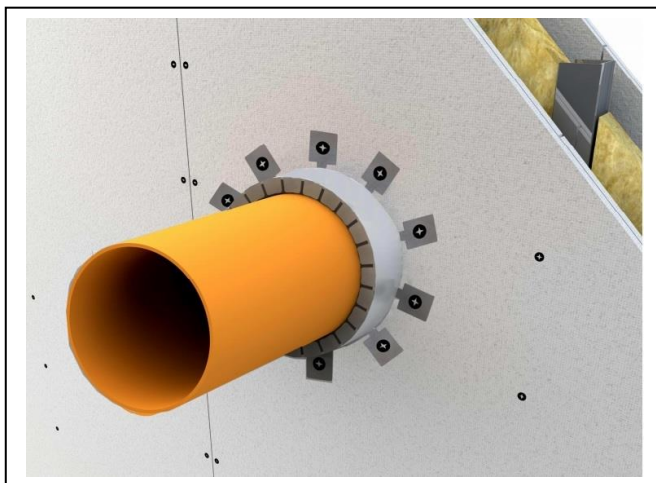
Clase EI 180 (EN 1366 -3) Forjado de hormigón.

CERTIFICACIONES.

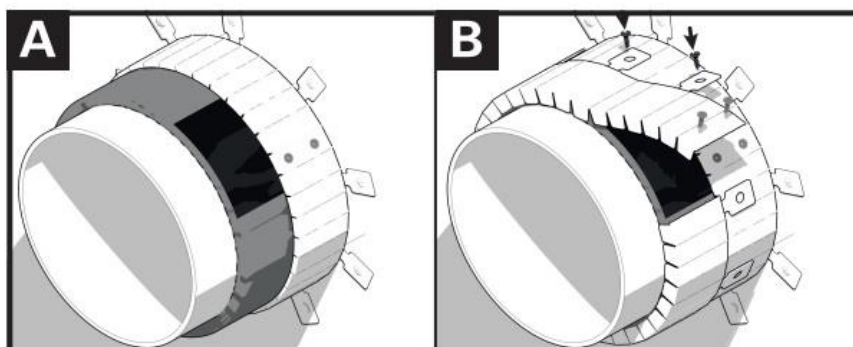
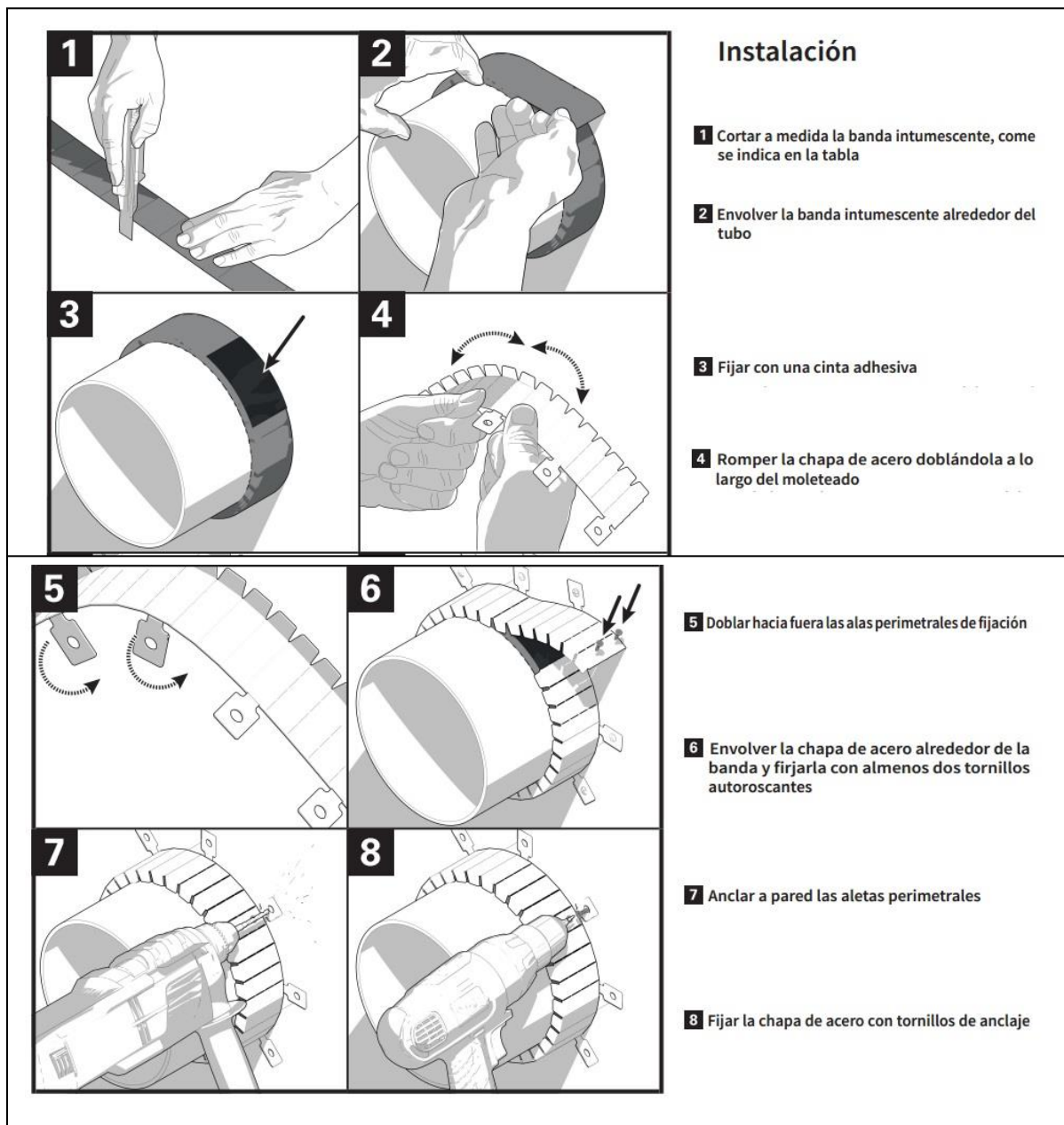
ETA 16/0771

TABLA DE INSTALACION.

Diám. de la tubería (mm)	Largo de la lámina metálica (mm)	Largo de la banda intumescente (mm)	N° de vueltas de la banda intumescente	N° de collarines
30	200	240	2	12
40	230	310	2	10
50	260	380	2	9
63	300	460	2	8
80	350	560	2	7
90	380	620	2	6
100	410	680	2	6
110	440	750	2	5
125	515	1310	3	4
140	560	1450	3	4
160	620	1640	3	4
200	2x795	2x3500	5	1
250	2x955	2x4300	5	1



Montaje






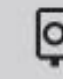


A Para el primer collarín, seguir las instrucciones evidenciadas desde el punto 1 al 8. Para el segundo collarín, repetir las operaciones que se indican desde el punto 1 al 4.

B Colocar la banda metálica del segundo collarín alrededor de la banda intumescente como se indica en el punto 6. Fijar la banda metálica del segundo collarín al primero colocando los ojales como se muestra en el dibujo y utilizando tornillos autopercutorantes.

Dibujo A.: para collarines de $\varnothing 30$ a $\varnothing 160$ ambos inclusive.
Dibujo B.: para collarines de $\varnothing 200$ y $\varnothing 250$.

Cuadro Informativo:

 DIÁMETRO TUBERÍA	 LARGO BANDA METÁLICA MM	 LARGO BANDA INTUMESCENTE MM	 N° DE VUELTAS	 N° COLLARINES OBTENIBLES	 N° PUNTOS DE FIJACIÓN
30	200	240	2	12	4
40	230	310	2	10	4
50	260	380	2	9	4
63	300	460	2	8	4
80	350	560	2	7	4
90	380	620	2	6	4
100	410	680	2	6	4
110	440	750	2	5	4
125	515	1310	3	4	5
140	560	1450	3	4	5
160	620	1640	3	4	5
200*	2x795	2x3500	5	1	5
250*	2x955	2x4300	5	1	5

(*) Con doble collarín

Debido a nuestro proceso de mejora continua, algunas dimensiones pueden variar ligeramente.

Si tiene interés consulte los datos concretos en el momento de la compra.

Nota: Las indicaciones y datos técnicos están basados en nuestra experiencia y conocimientos actuales, declinando toda responsabilidad por consecuencias derivadas de una utilización inadecuada. Por ello, nuestra garantía se limita exclusivamente a la calidad del producto suministrado. Esta Ficha Técnica podrá ser actualizada sin previo aviso.